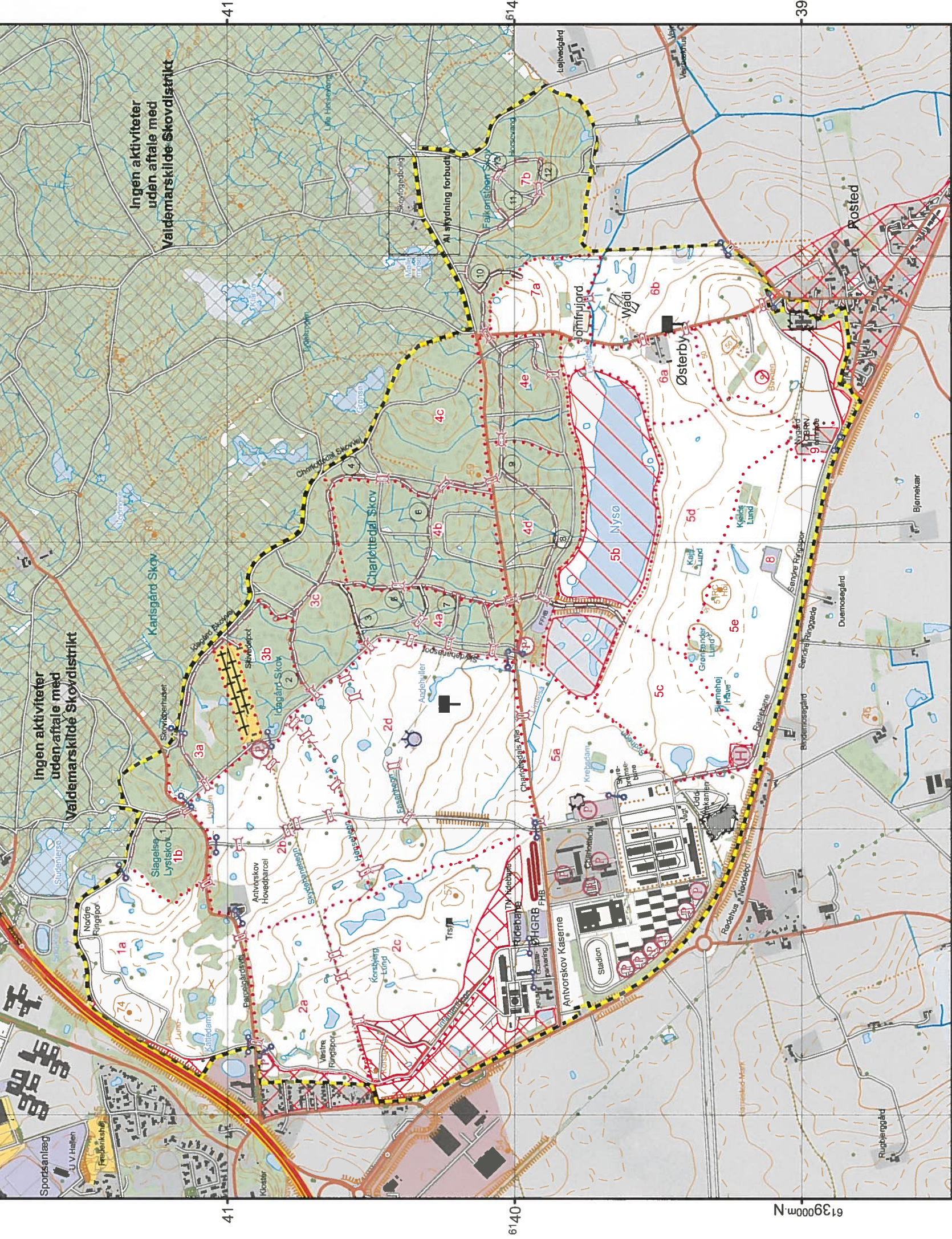




Øvelsespladskort for Antvorskov Øvelsesterræn



Data: MILDB 2016

Militære oplysninger er udarbejdet af:
Hærens Geospatiale Center
Ingeniørregimentet i Skive
i samarbejde med lokal myndighed
Oplysningerne ajourført 2017

Geodætisk Datum: WGS-1984.
Projektion: UTM, zone 32
Højder er regnet fra middelvandstand og angivet i meter.

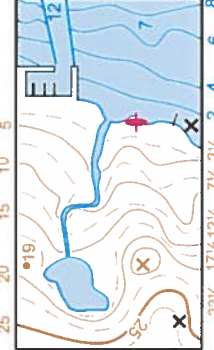


1:15 000

SÆRLIG SIGNATURFORKLARING	SIGNATURFORKLARING
Mast	Kilometermærkning
Trsf	Gravhøj
Håndgranat bane	Kotepunkt
Bom	Hul
Helipad	Trægruppe
Parkering kun efter aftale	Tank, silo
BSO med nummer	Levende hegn
Overkørsel Panser	Dige
Øvelsesplads grænse	Skrænt
Sektor grænse	Vandløb fra 0-2 meter
Trådhegn	Vandløb større end 2 meter
Forhindringsbane	Sti
Skydebane	Hjul
Panser tvangsspor	Motorvej
Solcelleanlæg	Vej, bredde over 6 meter
Parkering kaserne	Vej, bredde 3 - 6 meter
Øvelsesaktivitet til fods tilladt	Vej, ukendt bredde
Øvelsesaktivitet forbudt	Bygning
Øvelsesaktivitet kun efter aftale	Industri
Særlig aktivitetsområde	Lav bebyggelse
Kaserneområde	Bykerne
	Teknisk areal
	Bassin
	Sø
	Våd område
	Skov

SERIES Ø-P SHEET ANTORSKOV EDITION 5-GC

<p>ZONEBETEGNELSE</p> <p>32 U</p>	<p>EKSEMPEL PÅ EN KORTREFERENCE</p> <p>EKSEMPEL PUNKT: Løjtvedgård</p>
<p>PG</p> <p>Tallene i kortrammen er zonekoordinater. Ved reference anvendes KUN de STORE cifre.</p> <p>5 90 000</p>	<p>1. Bogstavbetegnelsen for det 100 km KVADRAT, hvori punktet ligger.</p> <p>2. De 2 STORE cifre for kilometerlinien VEST for punktet: Afstanden linie - punkt i 100 meter Afstanden linie - punkt i 10 meter</p> <p>3. De 2 STORE cifre for kilometerlinien SYD for punktet: Afstanden linie - punkt i 100 meter Afstanden linie - punkt i 10 meter</p>
<p>PG 53 6 9 39 7 8</p>	<p>PG 5369 3978</p>
<p>5 90 000</p>	<p>Meldes ud over 18° sættes yderligere zonebetegnelser foran.</p>



Højdetal i meter.....Havn
Sø.....Sejlløb
Vandløb.....Kurveinterval 2.5 meter
Lavning i terrænet.....Søredningsstation
Sten.....Høfde