

## Med ønsket om en god jul og et godt nytår – nødvendige oplysninger om SafeSeaNet

Når du læser vores julebrev, får du viden som gør det nemmere og enklere at indberette i SafeSeaNet. Den sparede tid kan du forhåbentlig bruge på julehygge.

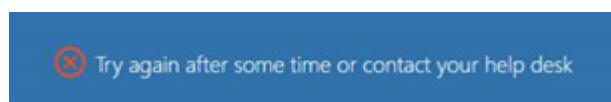
### Kontakt i julen

Vi i SafeSeaNet administrationen går på juleferie og vores stilleperioden starter fredag d. 20/12-24 kl. 12,00. Så du skal have fokus på følgende oplysninger, hvis du får brug for hjælp til SafeSeaNet i julen:

<b>Stilleperiode:</b>	<b>Start:</b> fredag d. 20/12-24 kl: 12,00	<b>Slut:</b> udgangen af søndag d. 5/1-25
<b>Mails læses:</b>	Hverdage, husk længere svartid	Skriv til: <a href="mailto:safeseanet@safeseanet.dk">safeseanet@safeseanet.dk</a>
<b>Hjælp til selvhjælp</b> 😊	<a href="https://forsvaret.dk/safeseanet">https://forsvaret.dk/safeseanet</a>	Her finder du bl.a. regneark, manualer og meget andet
<b>Kontakt til MAS (Maritim Assistance Service) ved nedbrud og uopsættelige udfordringer</b>	+45 72 85 03 70	MAS'en kan sikre at du bliver kontaktet, hvis de ikke kan hjælpe

### Har du problemer med at logge på SafeSeaNet?

Får du at vide, at du skal "Try again after some time or contact your help desk"?



Vi oplever stadig at mange har udfordringer med at logge ind. Det skyldes at <https://nsw.safeseanet.dk> ikke er gemt korrekt, som en "favorit"/"hurtig-adgang"/"bogmærke". I SafeSeaNet-systemet betyder det, at du ikke "rammer" en server hvor du kan indberette, du bliver stående ude foran "hoveddøren" af SafeSeaNet. Det som adskiller SafeSeaNet, fra andre hjemmesider, med at gemme en "favorit", er at du skal være logget ind i SafeSeaNet inden du skal gemme siden som "favorit".

Vores it arbejder på udfordringen, men problemet er ikke nemt at genskabe, og den måde som systemet er kreeret på, tager desværre ikke hensyn til hvordan det er normalt at logge på en hjemmeside i dette årti.

**Den nemme løsning:** du taster forkert password. Løsningen er at bruge "password reset linket", som befinder sig på forsiden af <https://nsw.safeseanet.dk>. Der skal indtastes brugernavn, og link kommer til den mail, som er tilknyttet dit brugernavn.

Ved du, at du helt sikkert har tastet korrekt password, skal du bruge:

**Den besværlige løsning:** Din favorit/hurtig-adgang til SafeSeaNet er gemt på et forkert tidspunkt, og du "fanger" en SafeSeaNet-server som ikke er aktiv, og kan derfor ikke logge på. Løsning: klik på dette link og log ind: <https://nsw.safeseanet.dk>

Lykkes det ikke med ovenstående problemløsning, skal du derimod aldrig tøve med at kontakte os, vi assisterer så hurtigt som det er muligt.

Rygtebørsen siger, at der i januar 2025 vil komme en tilføjelse i SafeSeaNet.....

Det drejer sig en Company Security Officer Databasen (CSO-database). Denne database er udelukkende til danske rederier, hvor de skal tilknytte CSO-oplysninger på deres dansk-flagede handelsskibe, med en bruttotonnage på over 500 GT. For alle andre, har den ingen betydning. Vi opretter en ny hjemmeside med manual, regneark og anmodningsskema, som hedder: <https://forsvaret.dk/cso>. Dette for at holde det helt adskilt fra de nuværende SafeSeaNet-indberetninger.

Hvis du skulle have glemt.....

Når vi sender et nyhedsbrev ud, er der ofte information som går igen fra gang til gang. Det gør vi fordi vi oplever at der stadig kommer spørgsmål til samme emner, eller at nogle ikke benytter sig af rådene, og gør det besværligt for sig selv at indberette i SafeSeaNet.

Udfordring	Løsning	Forklaring på løsning
Skibet har skiftet navn og id, hvordan indberetter jeg?	Vælg skibet via IMO-nummer, så det rigtige skib bruges. Du ændrer selv skibets data i indberetningen under fanen: "ship identification". Herefter fortsætter du din indberetning, som du plejer.	Hvis du ikke vælger korrekt IMO-nummer, ender du med at skulle starte forfra, fordi du giver fejlagtige oplysninger. Send en mail til: <a href="mailto:safeseanet@safeseanet.dk">safeseanet@safeseanet.dk</a> og oplys om navneskift, så opdaterer vi skibets id hurtigst muligt.
Færge og/eller skibe i fast rutefart, og med en dispensation, ændrer sin rute i en periode	Dispensationerne gælder kun for den faste rute. Der skal indberettes for skibet i SafeSeaNet.	Husk at indberetningen kan startes op i god tid. En dispensation gælder kun bestemte havne på en bestemt rute.
Jeg vil gerne have besked, når SafeSeaNet har nedetid	Tilmeld dig via: <a href="https://safeseanetdenmark.statuspage.io/">https://safeseanetdenmark.statuspage.io/</a> På "subscribe to updates"	På vores hjemmeside: <a href="https://forsvaret.dk/safeseanet">https://forsvaret.dk/safeseanet</a> findes en guide, som fortæller, hvordan du tilmelder dig opdateringer om nedetid

Vi håber ovenstående informationer er med til at gøre det enklere for dig at indberette i SafeSeaNet. Ligger du inde med et spørgsmål, er du som altid velkommen til at kontakte os.

Vi fra SafeSeaNet administrationen ønsker dig en god jul og et godt nytår.

Med venlig hilsen

Martin Ahl og Lise Højriis